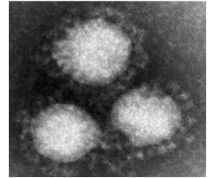


# 현민 여러분에게 ~ 신종 코로나 바이러스 감염증에 관한 당부 ~

신종 코로나 바이러스란 ?

감염되면 발열이나 인후통, 기침 등의 감기와 같은 증상을 일으키거나, 증상이 심해지면 폐렴을 일으킬 수도 있습니다.

비누로 손을 깨끗이 씻거나, 알코올로 소독하는 것이 효과적입니다.



출전:국립감염증연구소

## <현민 여러분에게 메시지>

- 감기나 인플루엔자와 같이 **기침 에티켓, 손씻기** 등의 일반적인 감염병 예방 수칙을 반드시 준수해 주십시오.
- 아래와 같은 증상이 있는 분은 즉시 **신종 코로나 바이러스 진찰상담센터 (뒷면)**로 상담해 주시기를 바랍니다. (이것에 해당이 되지 않더라도 상담 가능합니다.)



◆ 숨막힘 (호흡곤란), 심한 나른함 (권태감), 고열 등의 심한 증상이 하나라도 있는 경우

◆ 증증화되기 쉬운 분(※)으로 발열이나 기침 등의 비교적 가벼운 기침과 같은 증상이 있는 경우

※ 고령자, 당뇨병, 심부전, 호흡기 질환(COPD 등) 등의 기저질환이 있는 분이나 투석을 하시는 분, 면역 억제제나 항암제 등을 사용하고 있는 분

◆ 상기 이외의 분으로 발열, 기침 등 비교적 가벼운 기침과 같은 증상이 계속될 경우 (증상이 4일 이상 계속될 경우는 반드시 상담해 주십시오. 증상에는 개인차이가 있으므로, 심한 증상이라고 생각될 때는 바로 상담해 주세요. 해열제 등을 계속해서 복용해야 할 분도 같습니다.)

- 증상이 있는 분은 일이나 학교를 쉬시고, 외출을 자제해 주십시오.



신종 코로나 바이러스 감염증에 대해서 의심 증세가 있을 때는 상담창구로 연락해 주십시오.

**신종 코로나 바이러스 감염증 전화 상담 창구**  
**086-226-7877 FAX 086-225-7283**

24시간 대응, FAX 접수 시간은 평일 9시 ~ 17시



오카야마현 마스크코트  
모뎀치 • 우랏치



오카야마현 보건복지부 건강추진과