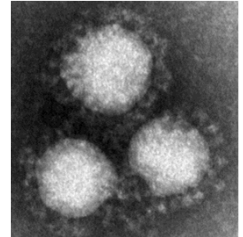


# 현민 여러분에게 ~ 신종 코로나 바이러스 감염증에 관한 당부 ~

신종 코로나 바이러스 감염증이 중국뿐만 아니라 일본에서도 확인되었습니다.

코로나 바이러스란 ?

사람이나 동물 사이에서 광범위하게 감염증을 일으키는 바이러스로 사람에게 감염증을 일으키는 것에는 지금까지 6종류가 있는 것으로 알려져 있습니다. 비누로 손씻기, 알코올 소독이 효과적입니다.



출전: 국립감염증연구소

## <현민 여러분에게 메시지>

- 감기나 인플루엔자와 같이 기침에티켓, 손씻기 등의 일반적인 감염병 예방 수칙을 꼭 준수해 주십시오.
- 아래와 같은 증상이 있는 분은 귀국자·접촉자 상담 센터(뒷면)로 상담을 해 주시기를 바랍니다.



◆ 감기 증상이나 37.5도 이상의 열이 4일 이상 계속 난다.  
(해열제를 계속 복용해야 할 경우도 포함)

◆ 심한 권태감이나 숨막힘(호흡곤란)이 있다.

※ 고령자나 기저질환이 있는 분은 위의 상태가 2일 동안 계속 될 경우에는 평소 자주 다니는 병원 의사에게 상담을 해 주십시오.

센터에서는 상담결과, 신종 코로나 바이러스 감염이 의심될 경우에는 전문 「귀국자·접촉자 외래」를 소개해 드립니다.



- 최신 정보는 후생노동성 홈페이지를 참고해 주십시오.

<https://www.mhlw.go.jp/stf/seisakunitsuite/bunya/000016470800001.html>



신종 코로나 바이러스 감염증에 대해서 의심 증세가 있을 때는 상담창구로 연락해 주십시오.

**신종 코로나 바이러스 감염증 전화 상담 창구**  
**086-226-7877 FAX 086-225-7283**  
평일: 9시 ~ 21시, 토 일 공휴일: 9시 ~ 17시



오카야마현 마스크트 모뎀치·우라치



오카야마현 보건복지부 건강추진과