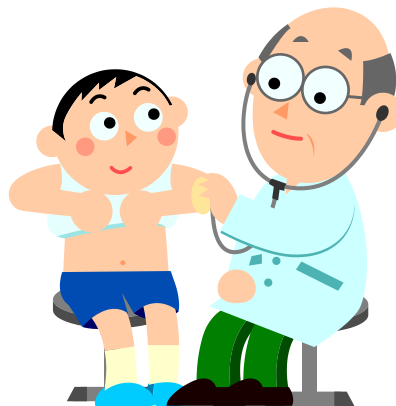


# はけん 通訳ボランティアを派遣します

がいこくじんよう  
【外国人用】



いっばんざいだんほうじんおかやまけんこくさいこうりゅうきょうかい たぶんかきょうせい つうやく  
一般財団法人岡山県国際交流協会の「多文化共生コミュニケーションサポーター」(通訳  
ボランティア)が、お子さんが通う学校の先生とのコミュニケーションや、役場など行政機関  
まどくちたんとうしゃ びょういんなど いし いりょうかんけいしゃ やくば ぎょうせい きかん  
の窓口担当者、病院等での医師や医療関係者とのコミュニケーションをサポートします。  
きがる といあわ  
気軽にお問合せください。

はけんきかん へいせい ねん がつ か げつようび へいせい ねん がつ か きんようび  
派遣期間：平成30年(2018年)4月9日(月)～平成31年(2019年)3月8日(金)

うけつけじかん じょうきき かんちゆう げつようび どうようび あいだ  
受付時間：上記期間中の月曜日～土曜日 9:00～17:00の間

※ただし、12月29日～1月3日を除く

いらいたいしょう けんない がっこう きょういくいんかい ぎょうせい きかん いりょうきかんなどおよ けんないざいじゆう がいこくじん  
依頼対象：県内の学校・教育委員会、行政機関、医療機関等及び県内在住の外国人

かつどうないよう つうやく  
活動内容：通訳によるコミュニケーションのサポートをします。ボランティアによる通訳の  
ため、高い専門性が求められる通訳はしません。また、翻訳や手続きの代行などはしません。

※派遣できるかどうか知りたいときは、お問い合わせください。

もうしこみほうほう うらめん たぶんかきょうせい はけんしんせいしよ がいこくじんよう  
申込方法：裏面の「多文化共生コミュニケーションサポーター派遣申請書」(外国人用)

ひつようじこう きにゆう いっばんざいだんほうじんおかやまけんこくさいこうりゅうきょうかい ゆうそう  
に必要事項を記入して、一般財団法人岡山県国際交流協会へ郵送かファックス  
で送るか、岡山国際交流センター1階情報相談コーナーへ持って来てください。

でんわ しんせい  
電話で申請はできません。

はけんしんせいしよ でんわ  
派遣申請書が欲しいときは電話かメールをください。

ホームページからもダウンロードできます。

<http://www.opief.or.jp/>

※派遣してほしい日の1週間前までに申請書を出してください。

もうしこ といあわ さき  
【申込み・問合せ先】

〒700-0026 おかやましきたくほうかんちゆう 2-2-1 おかやまこくさいこうりゅう  
岡山市北区奉還町2-2-1 岡山国際交流センター内

いっばんざいだんほうじんおかやまけんこくさいこうりゅうきょうかい きかくじょうほうか  
一般財団法人岡山県国際交流協会 企画情報課

TEL:086-256-2914 FAX:086-256-2489 E-mail:info@opief.or.jp



たぶんかきょうせい  
多文化共生コミュニケーションサポーター  
はけんしんせいしよ  
派遣申請書

いっばんざいだんほうじんおかやまけんこくさいこうりゆうきょうかい おんちゆう  
一般財団法人岡山県国際交流協会 御中

TEL:086-256-2914 FAX:086-256-2489

ねん がつ にち  
年 月 日

つぎ  
次のとおり、多文化共生コミュニケーションサポーターの派遣を申請します。なお、下記事項について、遵守すること  
かきやく  
を確約します。

なまえ 名前		(よみかた)						
こくせき 国籍	げんご 言語			せいべつ 性別	おとこ おんな □男 □女			
せいねんがっぴ 生年月日	ねん 年	がつ 月	にち 日	さい 才	ざいにちきかん 在日期間	ねん 年	か げつ ヶ月	
れんらくさき 連絡先	じゅうしょ 住所							
	TEL		FAX					
	けいたいでんわ 携帯電話		E-mail					
つうやく きぼう ぶんや 通訳を希望する分野		<input type="checkbox"/> 生活一般 (学校・行政機関等での通訳) <input type="checkbox"/> 医療 (病院等での通訳) ( ) 科						
つうやく きぼう にちじ 通訳を希望する日時		だい きぼう (第1希望)		がつ 月	にち 日	( )	じ 時~	じ 時
		だい きぼう (第2希望)		がつ 月	にち 日	( )	じ 時~	じ 時
はけんばしよ 派遣場所		①派遣場所 ②住所 ③電話番号						
まちあわせばしよ 待ち合わせ場所								
つうやく ないよう 通訳の内容								
いりようぶんや ばあい しょうじょう (医療分野の場合、症状)								
き 聞きたいことなど								

き  
記

- たぶんかきょうせい  
多文化共生コミュニケーションサポーターが行う通訳及びそれに付随する業務に関して、いっばんざいだんほうじんおかやまけんこくさいこうりゆうきょうかいおよ  
おこな つうやくおよ  
多文化共生コミュニケーションサポーターに責任を問うことは一切いたしません。
- たぶんかきょうせい  
多文化共生コミュニケーションサポーターの個人情報については、たにん いっさいい  
他人に一切言いません。