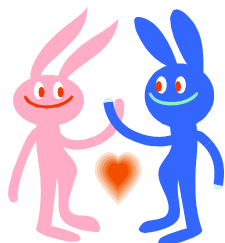


AJUDA VOLUNTÁRIA DE COMUNICAÇÃO PARA ESTRANGEIROS



FUNDAÇÃO DE INTERCÂMBIO INTERNACIONAL DA PROVÍNCIA DE OKAYAMA

Os intérpretes voluntários da Fundação de Intercâmbio Internacional da Província de Okayama oferecem ajuda na comunicação entre os senhores e os professores da escola em que seus filhos frequentam assim como entre os senhores e os atendentes nos balcões das repartições públicas, órgãos administrativos etc.

Sinta-se à vontade em consultar-nos.

PERÍODO : julho de 2009 a janeiro de 2010 (este projeto estará sob avaliação durante o período citado ao lado).

HORÁRIO DE INSCRIÇÃO : de segunda a sábado, das 9:00h às 17:00h, durante o período citado acima.

※Exceto no período de 29 de dezembro a 3 de janeiro de 2010.

※Serão atendidos 35 casos de ajuda voluntária de comunicação para estrangeiros.

Ao atingir 35 casos, mesmo estando dentro do período citado, serão suspensas as ajudas.

QUEM PODE UTILIZAR: as escolas, os conselhos educacionais, órgãos públicos e outros, das vilas, bairros e cidades da província de Okayama e estrangeiros que nelas residirem.

CONTEÚDO DA AJUDA: será oferecido apoio na comunicação através de intérprete. Por ser um trabalho de intérprete voluntário, não realizaremos interpretações de conteúdo técnico, assim como, não faremos traduções e/ou trâmites no lugar do solicitante.

※Favor consultar-nos quanto aos detalhes e viabilidade da ajuda.

COMO INSCREVER-SE: preencher os dados necessários no 「FORMULÁRIO DE SOLICITAÇÃO DE AJUDA VOLUNTÁRIA DE COMUNICAÇÃO PARA ESTRANGEIROS」 e nos enviar via correio, FAX ou entregar pessoalmente no balcão de informações e consultas no andar térreo do prédio do Centro Internacional de Okayama.

Não aceitamos inscrições por telefone. Para solicitação de formulário e/ou informações, favor entrar em contato.

É possível fazer o download do formulário através da nossa home page (http://www.opief.or.jp/050_foreign/).

【INSCRIÇÕES · INFORMAÇÕES】

〒700-0026 Okayama-shi, Kita-ku, Houkan- Cho 2-2-1

FUNDAÇÃO DE INTERCÂMBIO INTERNACIONAL DA PROVÍNCIA DE OKAYAMA

No prédio do CENTRO INTERNACIONAL DE OKAYAMA

Divisão de Planejamentos e Informações, Seção de Informações

Responsável: Takahashi, Nishisaka, Yun

TEL:086-256-2914 FAX:086-256-2489

E-mail: info@opief.or.jp

De segunda a sábado das 9:00h às 17:00h (folgas aos domingos)

※ Durante o horário acima, atendimento em japonês e inglês.

Para os idiomas português e chinês, favor ligar das 13:00h às 17:00h, no tel 086-256-2913 nos primeiros e terceiros sábados ou às quartas-feiras (exceto a quinta quarta-feira do mês).

É NECESSÁRIA

SO LICITAÇÃO

PRÉVIA



宝くじは
豊かさ築く
チカラ持ち。

宝くじは、広く社会に
役立てられています。